

EXAMEN NATIONAL DU BREVET DE TECHNICIEN SUPÉRIEUR
SESSION DE JUIN - JUILLET 2006

Matière : Touristique et Sociale
Epreuve : Gestion comptable

Durée : 3 heures

I- Présentation du sujet :

Cette épreuve comporte trois (03) parties indépendantes.

- o 1^{ère} partie : Comptabilité Générale 10 points
- o 2^{ème} partie : Comptabilité Analytique de Gestion 15 points
- o 3^{ème} partie : Gestion Comptable 15 points

II- Première partie : Comptabilité Générale

10 points

L'entreprise WARRANT a reçu, durant le mois de juin, les factures suivantes de ses fournisseurs :

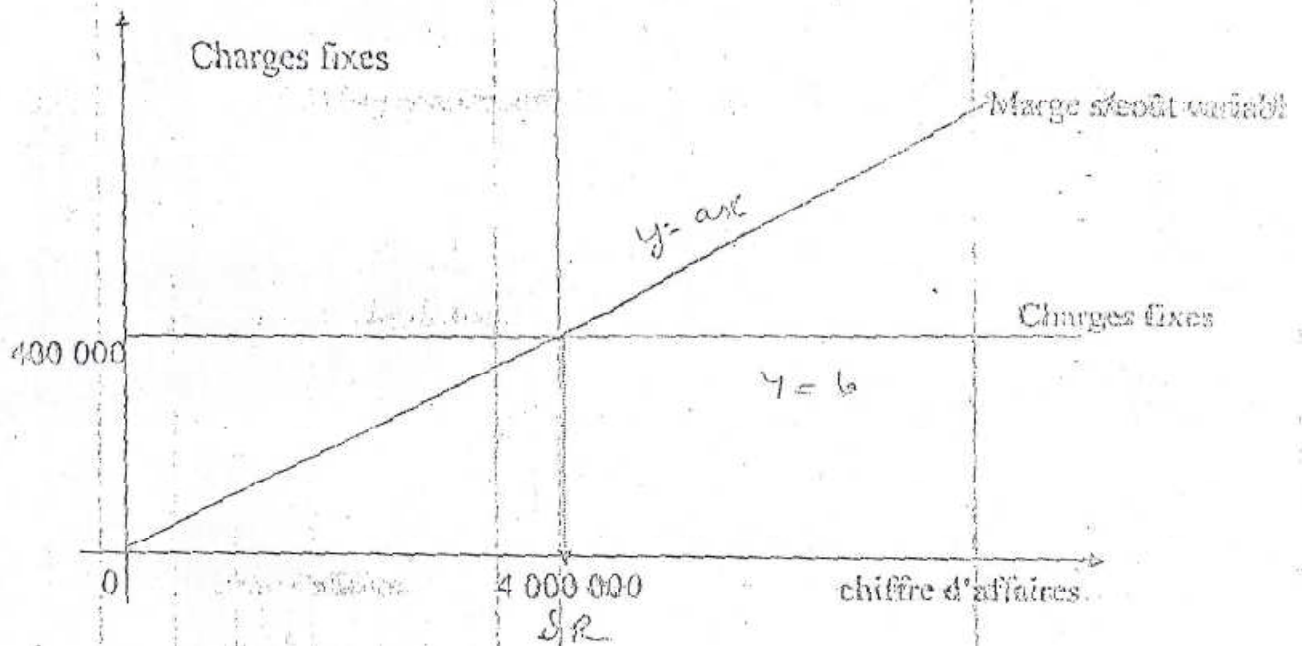
- 5 juin 2006 : facture n° 345 des établissements BRICOLUX :
Marchandises, brut 14 560 000 F HT (TVA 19,25 %). Paiement à 30 jours
- 9 juin 2006 : facture n° 678 de M. Capitoul :
200 unités à 12 000 F l'unité (autres approvisionnements).
Remise 2 %. TVA 19,25 %. Paiement comptant en espèces sous escompte de 2 %.
- 12 juin 2006 : facture n° 1 289 de la société Renoir - matières premières diverses :
2 tonnes de matières UV à 3 750 F le kg HT. ;
480 kg de matières XX à 4 870 F le kg HT.
Remises 1 et 2 %. TVA 19,25 %. Paiement sous 60 jours.
- 20 juin 2006 : facture n° 556 de l'AES Sonel.
Consommation du mois de mai 4 250 KWH à 60 F le KWH.
TVA 19,25 %. Paiement comptant par chèque bancaire.

1^{er} Travail à faire :

- 1.1 Présenter schématiquement les factures du mois de juin ; 6 pts
- 1.2 Enregistrer ces factures au journal de l'entreprise WARRANT. 4 pts

3^{ème} partie : Comptabilité Analytique de Gestion 15 points

Le graphique du point mort est le suivant pour l'entreprise COBE :



2^{ème} Travail à faire :

- 2.1 Retrouver les équations en fonction du chiffre d'affaires X: 10 pts
- de la marge sur coût variable (Y_1),
 - des charges fixes (Y_2)
 - du résultat (Y_3).
- 2.2 Calculer le résultat pour un chiffre d'affaires de 6 000 000 F, de 3 000 000 F. 5 pts

IV- Troisième partie : Gestion Comptable 15 points

Vous disposez du bilan résumé de la société « MARECHAL ».

bilan au 31/12/2004 (en millier de francs)

Actif				Passif	
Postes	Valeurs brutes	Amortissements ou provision	valeurs nettes	Postes	Montants
Actif immobilisé	17 500	500	17 000	Capitaux propres	12 000
Actif circulant	9 200	200	9 000	Dettes :	
Disponibilités	2 400		2 400	Dettes financières	14 000
				Dettes d'exploitation(1)	2 400
Totaux	29 100	700	28 400	Totaux	28 400

(1) dont concours bancaires courants et soldes créditeurs de banque : 400 000 F